

Met de CO₂ prestatieladder worden de hoeveelheden CO₂ uitstoot in kaart gebracht, die wij door onze werkzaamheden veroorzaken. Om onze uitstoot terug te dringen hebben we vervolgens een aantal doelstellingen gesteld.

Dit alles leidt tot een vermindering van het brandstof- en energieverbruik, en daardoor dus ook van de CO₂ emissie. Vanuit de CO₂ prestatieladder wordt verwacht dat hierover gecommuniceerd wordt met de medewerkers.

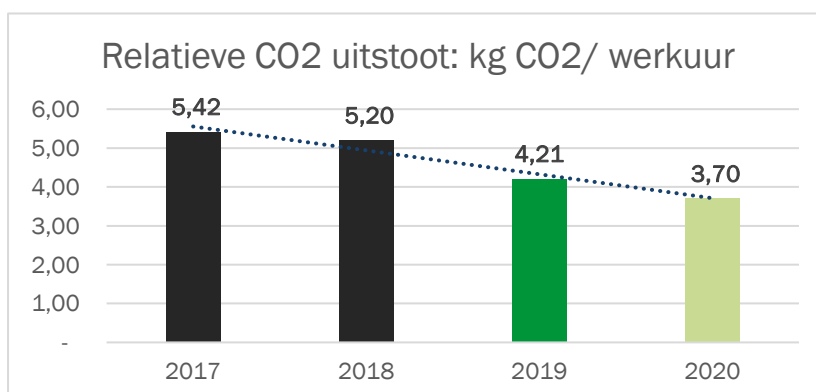


Overzicht 2019 uitstoot CO₂ per type

CO ₂ veroorzaker	Type	CO ₂	Eenheid
Brandstof	LPG	58.846,70	kg
Brandstof	Diesel (NL)	453.240,06	kg
Brandstof	Diesel (HVO 20)	90.963,90	kg
Brandstof	Aspen	10.949,04	kg
Additief	Adblue	504,66	kg
Gas	Gasverbruik	4.797,00	kg
Totaal		619.301,36	KG

in de bovenstaande tabel is te zien hoeveel CO₂ er uitgestoten is door onze bedrijfswagens, machines en onze bedrijfspanden in Meerssen. Dit alles is uitgedrukt in KG omdat we de rekenfactor KG per gewerkt uur hanteren. Het grootste verbruik en dus vanzelfsprekend waar de meeste winst te behalen valt is het dieselverbruik. Op de tweede plaats komt het LPG verbruik van de onkruidbranders, en de derde plaats is het Aspen verbruik.

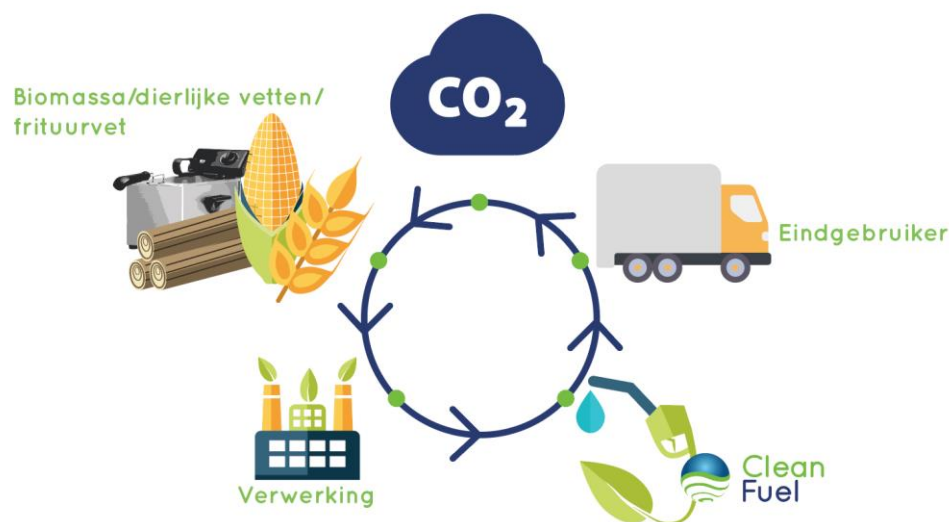
Mogelijkheden om deze CO₂ uitstoot te verminderen is HVO diesel, en onze arbeidsmiddelen met een vorm van verbranding te vervangen voor elektriciteit.



HVO diesel

Sinds oktober tanken alle voertuigen en rijdende machines HVO 20 diesel in de loods

Diesel HVO 20 voldoet volledig aan de Diesel EN590 specificaties en is zonder enige aanpassing geschikt voor iedere dieselmotor. Diesel HVO 20 is een mengsel van 20% biologisch restproduct van uit de voedingsindustrie, HVO (Hydrotreated Vegetable Oil) en 80% diesel. Dat maakt dat dit product 17% schoner is dan fossiele diesel.



HVO in de Toekomst

In de toekomst zal er gekeken worden of we als Attender groen kunnen overstappen naar een brandstof waarbij de toevoeging HVO groter is, waar door we minder Co₂ zullen gaan uitstoten.

De nieuwere motoren in de voertuigen en machines moeten hier wel voor bestand zijn. Deze borging wordt opgenomen in een norm, de zogenoemde EN590 Norm.

Bij vragen of opmerkingen over dit onderwerp kunnen jullie terecht bij

Raymond Gelissen of Sander Kwaspn